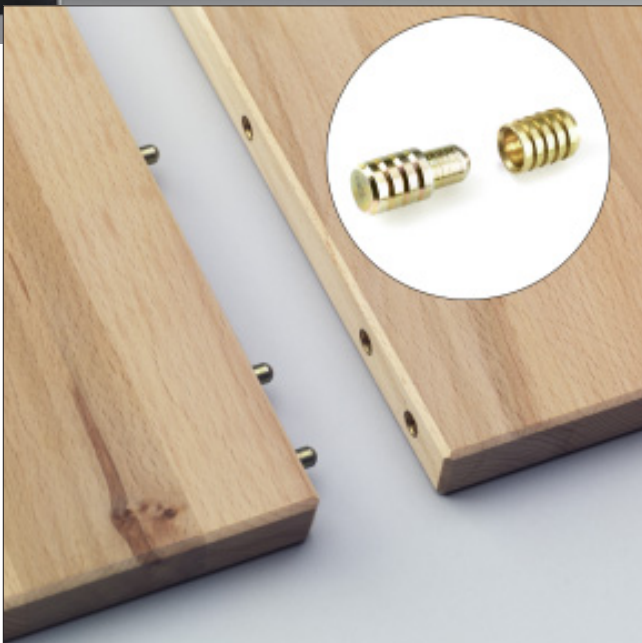




Zertifizierung nach
DIN EN ISO 9001
Deutscher Akkreditierungsrat

**Gerhard Koch
Maschinenfabrik
GmbH & Co. KG**

Industriestrasse 18-22
Industriegebiet Greste
D-33818 Leopoldshöhe
Telefon (05202) 990-0
Telefax (05202) 990-101
www.kochma.de
info@kochma.de



SPRINT-PTP-Table

Специальный станок для установки
стальных втулок и штифтов
в соединении крышки раздвижного стола

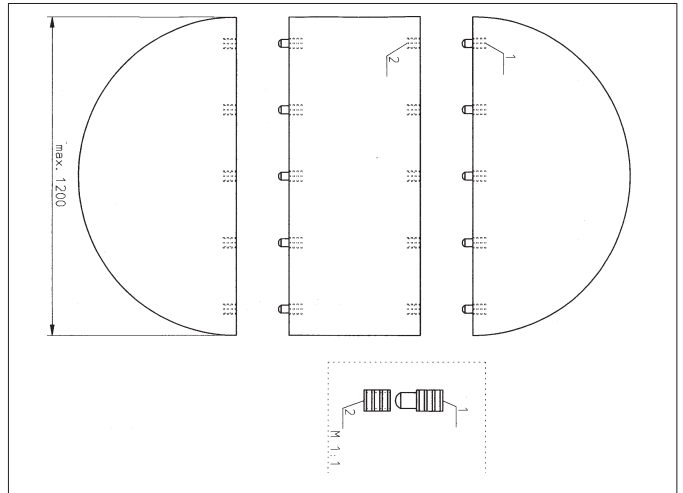
Забивать втулки и стержни с большой скоростью

Металлические втулки и стержни предназначены для того, чтобы, например, столешницы раздвижных столов и после многих лет работы находились на том же расстоянии друг перед другом, что и с самого начала, с большой точностью. Эта технология уже давно показала себя с наилучшей стороны, цены на используемые стержни и втулки держатся на низком уровне. Однако до сих пор в процессе сборки многое приходилось делать вручную, с помощью многочисленных шаблонов, в то время как результаты и их точность иногда оставляли желать лучшего.

С помощью SPRINT-PTP-Table фирма KOCH автоматизировала забивание втулок и стержней. Установка SPRINT-PTP-Table компактна и умещается на площади в 2500 x 2000 мм. С работой она справляется быстро и с точностью до десятой доли миллиметра. Установка может забивать 25 стержней или втулок в минуту и, таким образом, пригодна как для серийного, так и для штучного производства. Подготовительное время менее минуты, так как все инструменты автоматически переводятся на нужные позиции. Лишь зажимные цилиндры следует устанавливать вручную.

Конструкция основывается на хорошо зарекомендовавшем себя в прошлом устройстве установки для забивки шкантов SPRINT-PTP, которое было модифицировано для выполнения новых задач. На этой солидной основе создано экономное устройство с хорошим соотношением цены и производительности, при высокой надёжности и с минимальным техническим уходом.

SPRINT-PTP-Table для раздвижных столов



В зависимости от размера обрабатываемых столешниц, можно разделить рабочую зону на два рабочих поля так, чтобы можно было по очереди закреплять и обрабатывать две столешницы. При этом SPRINT-PTP-Table наилучшим образом обрабатывает все стандартные материалы на основе древесины: от натурального дерева до МДФ, при толщине заготовок между 14 и 60 миллиметрами. Управление установкой осуществляется с помощью промышленной ЭВМ с операционной системой Windows XP и тач-скрином.